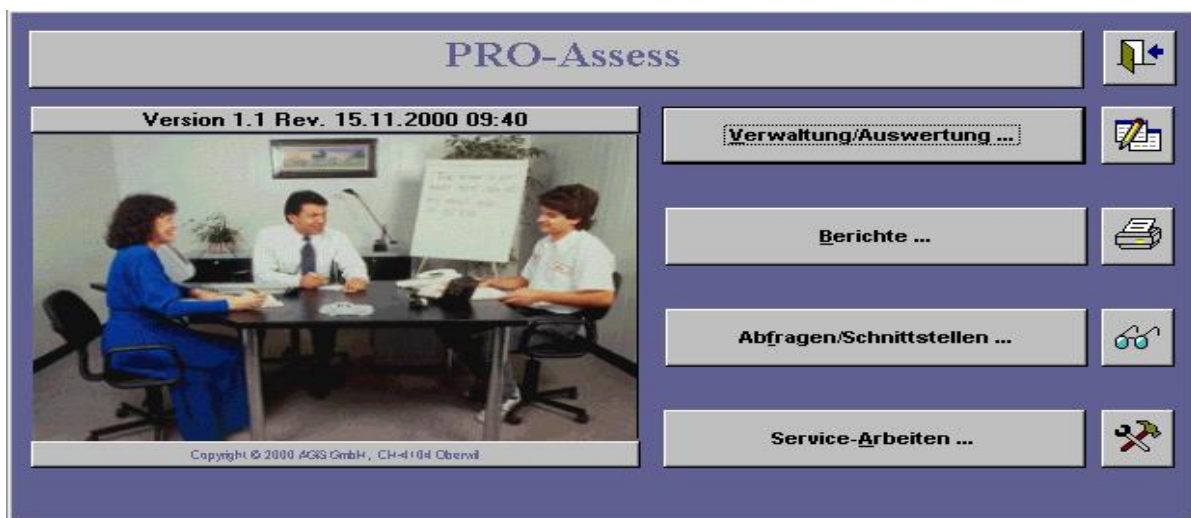




PRO-Assess: Kader- und Mitarbeiter-Umfragen

Mit PRO-Assess decken Sie die Schwachstellen in Ihren Unternehmen auf. Dazu stehen Ihnen Fragebogen für Mitarbeiter und Kaderpersonal zur Verfügung. Diese Fragebogen werden in Ihrem Unternehmen von den Mitarbeitern ausgefüllt und elektronisch erfasst. Die Erhebung und Auswertung der Fragebogen können Sie nach beliebige Kriterien wie z.B. Firma, Abteilung, Proficenter, Team usw. gliedern, um Vergleiche zu ermöglichen. Das Programm unterstützt ebenso das Benchmarking, d.h. Sie können Ergebnisse der definierten Gruppe gegenüberstellen.



Erfassung der Fragebögen

Die elektronische Erfassung der Fragebogen ist besonders einfach und wird mit wenigen Mausklicks durchgeführt. Diese Arbeit kann von ungeschultem Personal durchgeführt werden. Jeder Bogen wird mit Datum und Zeit der Erfassung registriert und kann jederzeit wieder ausgedruckt werden. Eine detaillierte Statistik erlaubt die Kontrolle über die weitergegebenen und die zurückerhaltenen Fragebogen. Das Programm akzeptiert auch unvollständig ausgefüllte Fragebogen.

Fragebogen Details

Zähler:

Umfrageart:

Abschnitt:

Frage-Nr.:

Frage-Text:

Antworten [255 Z.	Gewichtung
Antwort 1: Die Mitarbeiter kennen die angebotenen Marktleistungen und die Branche unserer Unternehmung.	<input type="text" value="2"/>
Antwort 2: Unsere Mitarbeiter kennen den Verwendungszweck des Produkts beim Kunden und zusätzlich dessen Kenntnisse und Fähigkeiten, mit der angebotenen Leistung umzugehen	<input type="text" value="3"/>
Antwort 3: Unsere Mitarbeiter kennen das Produkt und die Art der Weiterverarbeitung innerhalb des Unternehmens, jedoch nicht den Verwendungszweck beim Kunden.	<input type="text" value="1"/>
Antwort 4: Unsere Mitarbeiter kennen die vom Kunden besonders geschätzten Produkteigenschaften, dessen Fähigkeiten und zusätzlich die Entwicklung der Kundenbedürfnisse in den nächsten Jahren.	<input type="text" value="4"/>
Summe Gewichtung <input type="text" value="10"/>	



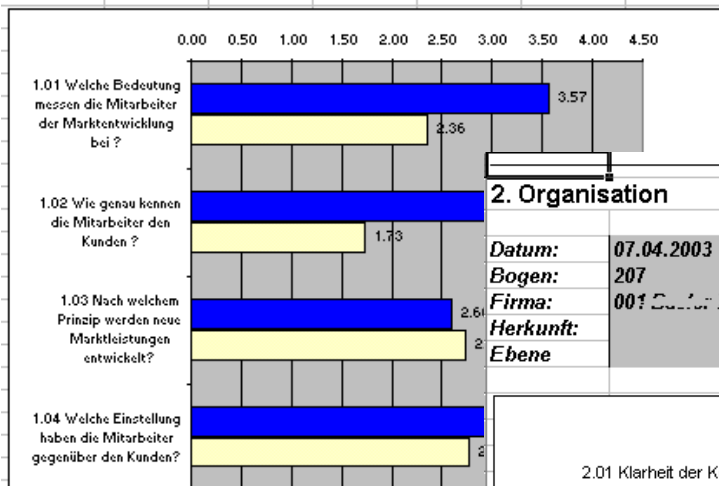
frmErhebungDetails					
Umfrage-Nr.:	3	Titel:		Mitarbeiterzufriedenheit	
Bogen-Nr.:	586	Datum:		10.07.2000	
				Unvollständige:	<input type="checkbox"/>
Abschnitt	Frage	Punkte	Registriert am		
1	1	Fehler werden als Verbesserungschancen erkannt	2	07.04.03 16:05:46	
1	2	Mitarbeiter können aus Fehlern lernen	3	07.04.03 16:05:47	
1	3	Bei persönlichen Problemen ist jemand vorhanden	6	07.04.03 16:05:49	
1	4	Bei beruflichen Problemen ist jemand vorhanden	4	07.04.03 16:05:51	
1	5	Sachliche Kritik wird ernst genommen	8	07.04.03 16:05:53	
1	6	Kritik verursacht persönliche Konsequenzen	3		
1	7	Konstruktive Meinungsäußerung			
1	8	Motivierung der Mitarbeiter			
1	9	Kommunikation untereinander			

Datensatz: 6 von 66

Auswertungen

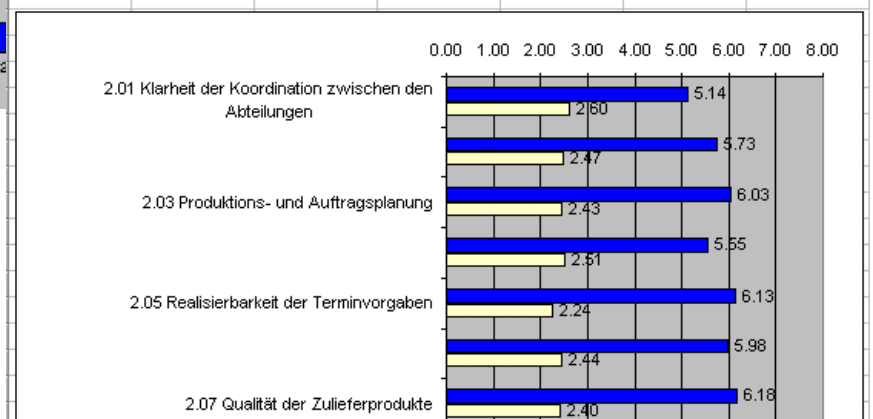
Auswertungen erhalten Sie auf Knopfdruck. Dabei werden die Ergebnisse grafisch (in Excel) präsentiert. Dabei können Sie zwischen verschiedenen Verdichtungsstufen (z.B. Firma, Firma/Abteilung usw.) wählen. Die grafische Darstellung macht es besonders leicht, Ergebnisse auf anschauliche Art zu vergleichen.

1. Kundenorientierung	
Datum:	07.04.2003
Bogen:	16
Firma:	001 Daxler Zeitung, Zeitungsdruk
Herkunft:	
Ebene	



2. Organisation

Datum:	07.04.2003
Bogen:	207
Firma:	001 Daxler Zeitung, Zeitungsdruk
Herkunft:	
Ebene	



Sie können auch zwischen eine detaillierte oder eine geraffte Auswertung (Hauptabschnitte) wählen. Mit dem Benchmarking ermitteln Sie die Klassenbesten und



können deren Ergebnisse miteinander grafisch vergleichen. Dies erleichtert die Analyse von Schwachstellen.

Benchmark Umfrageart: Auswertungsart:

Vergleiche diese Erhebung

Umfrage/Umfrageart	Firma/Herkunft/Ebene	Anzahl	Punkte Soll/Ist	Erstellt am
4 Kaderpersonal	1 Basler Zeitung, Zeitungsdruck	4	113	18.11.00 23:12:30
1 Umfrage für Kaderpersonal	0		75	
	10 Geschäftsleitung bis und mit Bereich			Bemerkungen

Datensatz: 7 von 146

mit dieser Erhebung

Umfrage/Umfrageart	Firma/Herkunft/Ebene	Anzahl	Punkte Soll/Ist	Erstellt am
4 Kaderpersonal	2 Basler Zeitung, PrintServ	1	130	18.11.00 23:12:50
1 Umfrage für Kaderpersonal	40 Vorstufe/Prepress		59	
	10 Geschäftsleitung bis und mit Bereich			Bemerkungen

Datensatz: 34 von 146

Weiter

Klassenbeste

07.04.2003
Seite 2 von 3

Punkte Soll/Ist	Umfrage/Umfrageart	Firma/Herkunft/Ebene	Erstellt am	Anzahl
121	4 Kaderpersonal	1 Basler Zeitung, Zeitungsdruck	18.11.00 23:12:32	2
82	1 Umfrage für Kaderpersonal	0		
		30 Mitarbeiter		
121	4 Kaderpersonal	1 Basler Zeitung, Zeitungsdruck	18.11.00 23:12:39	2
82	1 Umfrage für Kaderpersonal	100 Verwaltung (Finanzen, Personal, A		
		30 Mitarbeiter		
121	4 Kaderpersonal	1 Basler Zeitung, Zeitungsdruck	18.11.00 23:12:38	2
82	1 Umfrage für Kaderpersonal	100 Verwaltung (Finanzen, Personal, A		
		0		
119	4 Kaderpersonal	1 Basler Zeitung, Zeitungsdruck	18.11.00 23:12:37	3
67	1 Umfrage für Kaderpersonal	90 Spedition		
		20 Abteilungsleiter bis und mit Grupp		

Plausibilitätskontrollen

Die Plausibilitätskontrolle erfolgt bereits bei der Dateneingabe, so dass Fehleingaben ausgeschlossen sind.

Mindestanforderungen

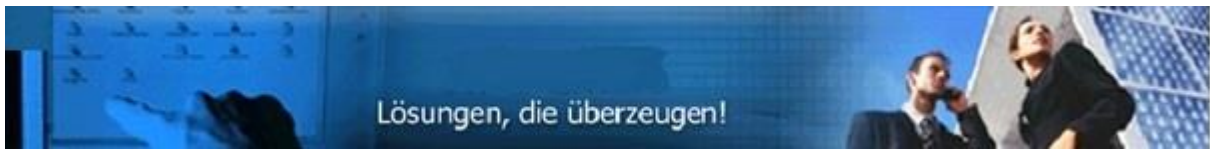
- MS-Windows
- MS-Office

Entwicklungsplattform

Die Lösung wurde mit Microsoft-Access entwickelt und bietet ein hohes Mass an Flexibilität. Spezifische Anforderungen können somit schnell abgedeckt werden.

Installation/Schulung

Die Software kann über das Internet installiert und geschult werden. Dazu wird das Programm AnyNet verwendet.



Mit PRO-Assess decken Sie die Schwachstellen in Ihrem Unternehmen auf und ermitteln somit den Handlungsbedarf in Ihrer Organisation. Mit PRO-Assess erhöhen Sie die Zufriedenheit Ihrer Mitarbeiter und die Qualität der von ihnen abgewickelten Prozesse.

Interessiert ? Rufen Sie einfach an und verlangen Sie weitere Informationen

Telefon +4161 403 91 78

Fax +4161 403 91 77

E-Mail: info@clubsoftware.ch



PRO-Assess, Kader- und Mitarbeiterumfragen

Preisblatt

Variante	Beschreibung	Lizenzpreise in CHF inkl. MwSt.
Standard	Basisversion	CHF 1'800.-
	<ul style="list-style-type: none"> ➤ Kader/Mitarbeiter-Fragebogenverwaltung ➤ Diverse Stammlisten ➤ Auswertung Klassenbesten ➤ Benchmarking und Auswertungen ➤ Grafische Auswertungen über Excel ➤ Codeverwaltung (Kundenspezifische Informationen, Parametrisierung) ➤ Securitymodul für die Verwaltung von Benutzerprofilen und Benutzer 	
Schulung	Auf Anfrage (ca. 1-2 Std.)	CHF 150.- /Std.
	Telefonische Schulung möglich	
Weitere	Pack mit 5 Lizenzen (1)	CHF 4'500.-
Netzwerk-	Pack mit 10 Lizenzen (1)	CHF 5'400.-
Lizenzen-(1)	Ab 11 Lizenzen	auf Anfrage

(1) Die Software kann auf beliebig viele PCs installiert werden. Die Beschränkung der Anzahl Lizenzen bezieht sich auf die Anzahl gleichzeitig angemeldeten Anwender.